

Demande d'Autorisation pour le regroupement de deux sites d'élevage de poules reproductrices, avec création d'une salle d'élevage supplémentaire.

64 100 places de volailles en présence simultanée.

Siège social :

M. Charles Helier

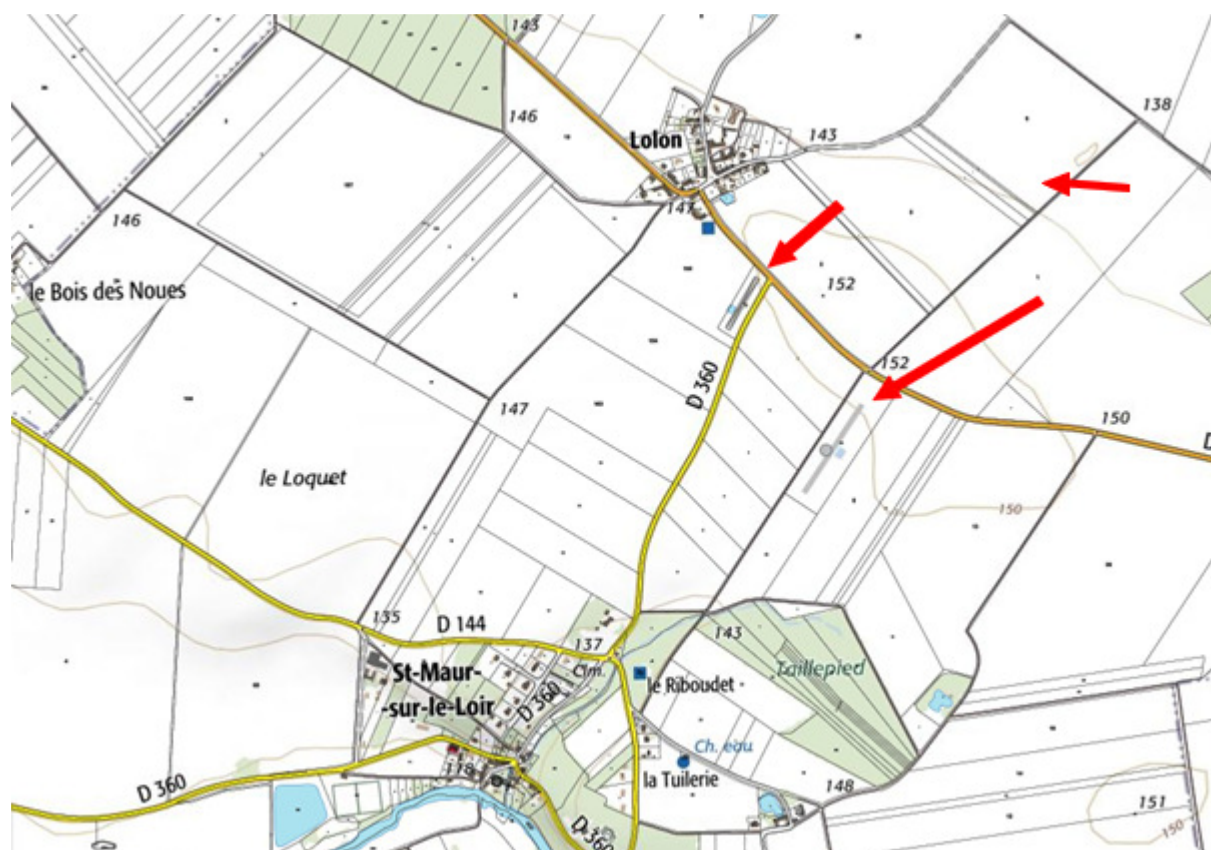
11, rue du puits

28 800 Saint Maur sur le Loir.

Adresse des sites :

Tailleped et Les Champs de Lolon, 28800 Saint Maur sur le Loir plus une fumière délocalisée

Plan de situation



I. Contexte et objet de la demande

Charles Helier exploite deux sites d'élevage de poules soumises à Déclaration et 248 ha 15 de SAU sur la commune de Saint Maur sur le Loir.

Il s'agit d'une production de volailles reproductrices (8% de coqs) destinées à produire des œufs embryonnés pour SANOFI Pasteur.

Les animaux sont élevés au sol dans des bâtiments tunnel munis de perchoirs, avec une ventilation et une lumière naturelle.

Charles Hélier élève un lot par an (durée de production 292 jours + vide sanitaire)



Site existant au lieu-dit Tailleped



Site existant au lieu-dit Les champs de Lolon.

Le projet consiste à construire une salle d'élevage supplémentaire de 1553 m², sur le site de Tailleped, ce qui représente 14600 places supplémentaires. Les deux sites soumis à Déclaration seront par la même occasion regroupés. La capacité après projet sera donc de 64100 places de volailles.

| Nombre de places volailles (Poules et coqs) | Actuel | Projet |
|--|---------------|---------------------|
| Poulailler C31 à Tailleped | 29600 | 29600+14600 = 44200 |
| Poulailler C21 aux Champs de Lolon | 19900 | 19600 |
| TOTAL | | 64100 |

L'activité soumise à Autorisation et sera classée sous la rubrique 3660 « Elevages intensifs ».

L'élevage sera donc soumis à la réglementation européenne sur les émissions dans l'air (IED).

Il n'y a pas de périmètre de captage à proximité du site d'élevage.

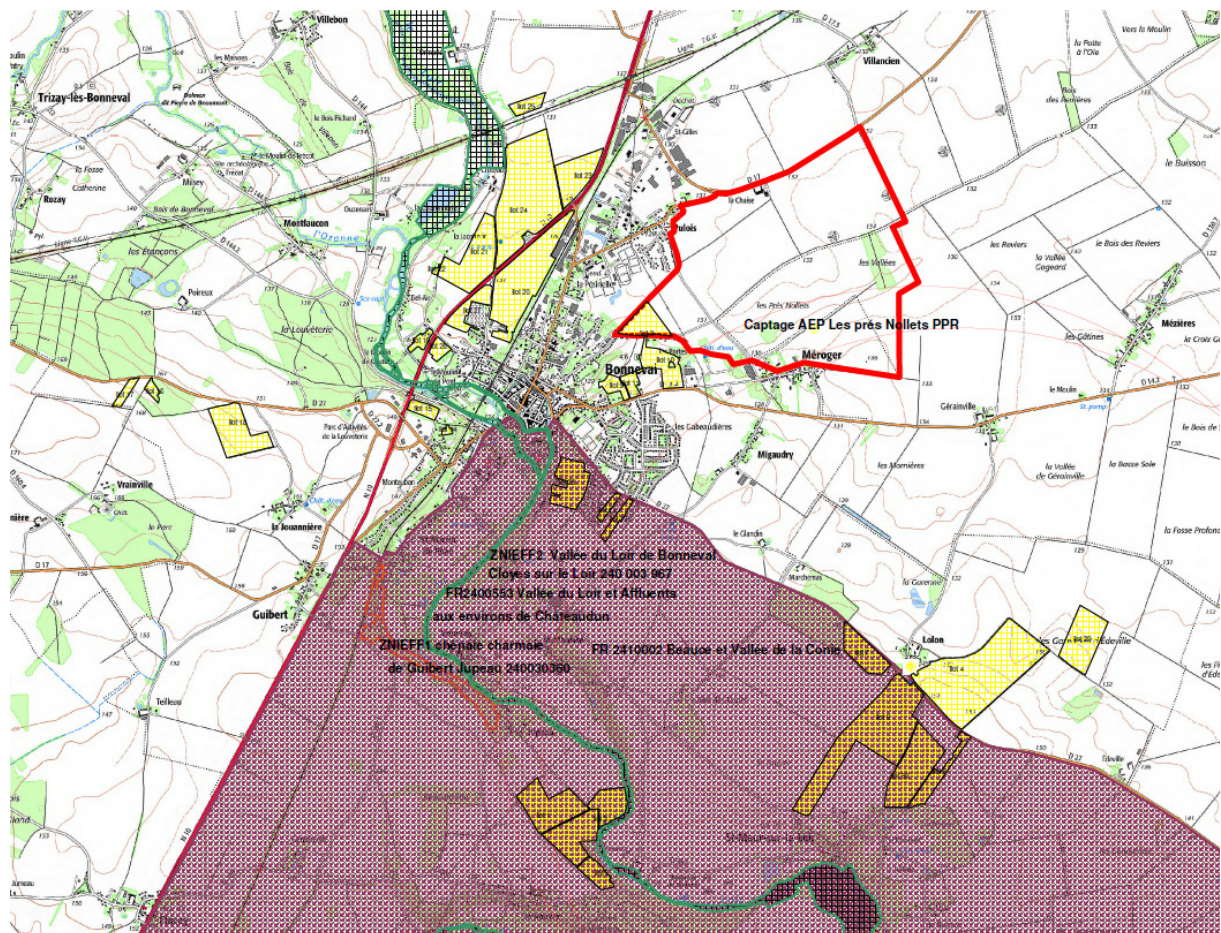
Concernant le plan d'épandage, 5 ha 09 de SAU sont situées sur le périmètre de protection de captage des « Prés Nollet » à Bonneval.

Ces parcelles sont implantées en couvert environnemental et ont été volontairement retirées de la surface potentiellement épandable.

b) Natura 2000

Les deux sites se situent sur le périmètre de la ZPS « Beauce et Vallée de la Conie », d'une superficie de 71753 hectares, qui se caractérise par la présence de 17 espèces d'oiseaux d'intérêt européen : Alouette calandrelle, Oecnidème criard, Busards cendrés et saint Martin, Pluvier doré, pic noir...

Des relevés faunistiques ont été réalisés pendant le mois de juillet 2019 et n'ont relevé aucune de ces espèces sensibles sur le site. Le projet consommera environ 2000 m² de terres arables, et cette emprise sera compensée par la plantation d'une haie multi-espèces, de couverts environnementaux et par la pose de nichoirs à hiboux en coordination avec l'animateur de la zone.



D'autre part, une partie des parcelles d'épandage se situent à proximité de la zone Natura 2000 FR 2400553 Vallée du Loir et affluents aux environs de Châteaudun.

c) Récapitulatif des zonages environnementaux

| ZNIEFF | Distance au site | Distance aux parcelles d'épandage |
|--|-------------------------------|--|
| ZNIEFF 2 Vallée du Loir de Bonneval à Cloyes sur le Loir 240 003 967 | 2 km à l'Ouest | l'lot 2 en bord de Loir A moins de 250 mètres de la zone, 23 ha 88 de surface épandable sur les îlots 2, 28, 25, 24, 21, 22, 19, 15, 14 |
| ZNIEFF1 Chênaie charmaie de Guilbert Jupeau 240 030 360 | 3.1 km du site | 478 m au Nord de l'îlot 2 |
| Natura 2000 | | |
| FR2410002 Beauce et Vallée de la Conie | Site inclus dans la zone | 86 hectares de SAU inclus dans la zone |
| FR 2400553 Vallée du Loir et affluents aux environs de Châteaudun | 2 km à l'Ouest | l'lot 2 en bord de Loir A moins de 250 mètres de la zone, 23 ha 88 de surface épandable sur les îlots 2, 28, 25, 24, 21, 22, 19, 15, 14 |
| Captages AEP | | |
| « Les Prés Nolleys » à Bonneval | 5 km | 5ha09 inclus dans le périmètre de protection rapproché et retirés du plan d'épandage |
| Zone vulnérable Nitrates | Inclus dans le zonage | Inclus dans le zonage |
| ZAR Nitrates | A 1.8 km au Nord de Taillepie | 120 ha 45 inclus dans la zone : îlots 17, 18, 14, 15, 28, 13, 42, 8, 9, 10, 11, 19, 20,21,22,26,27,24 |

Compte – tenu des choix de retrait des parcelles potentiellement impactées, et des mesures compensatoires (couverts environnementaux, nichoirs à hiboux, haies...) le projet n'aura aucun impact sur ces zonages.

3) Maîtrise des risques et nuisances pour l'environnement et les tiers

a) Les effluents d'élevage

Un bilan global de fertilisation a été calculé pour atteindre l'équilibre en phosphore après projet. Entre 38 et 100% des fientes seront exportées vers une station de compostage (selon les années). Le reste sera épandu sur le plan d'épandage constitué des parcelles en propre et d'une parcelle mise à disposition par un prêteur de terres.

Le plan d'épandage a fait l'objet d'une étude agropédologique, et de restrictions pour tenir compte du périmètre de protection de captage, et des parcelles situées au milieu du bourg de Bonneval.

Les surfaces d'épandage sont les suivantes :

SAU = 258 ha 60

SPE 50m Fientes à plus de 65% de matière sèche ou Fumier de volailles = 227 ha 30

SPE 100 m Fientes à moins de 65% de matière sèche = 211 ha

(SPE = Surface Potentiellement Epandable)

Les poulaillers sont curés une fois par an en fin lot, les fientes destinées à être conservées sur le plan d'épandage sont mélangées à de la paille et stockées dans une fumière non couverte avec stockage des jus sur le radier.

Les fientes sont enfouies immédiatement après épandage.

b) Bilan global de fertilisation après projet

38% des déjections au minimum seront exportées vers une station de compostage (SAME 28). Le bilan global de fertilisation avant engrais est calculé la base des résultats du Bilan Réel Simplifié, c'est-à-dire des excréctions réelles d'azote, phosphore et potasse des poules calculées sur la base des dernières références reconnues. Il est le suivant :

Exploitation Charles Helier (PROJET Plan d'épandage global)

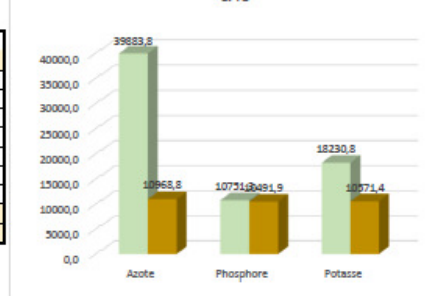
Assolement moyen

| Culture | Surface ha | Quintaux ou tonnes | | Références | COMIFER 2008 export productions | | | Exportations parcelle | | | |
|---------------------------|---------------|--------------------|------------------|------------|---------------------------------|------|-----|-----------------------|----------------|----------------|----------------|
| | | Rendement grain | Rendement paille | | N (Corpen) | P | K | P | K | N | P |
| Blé tendre | 70,00 | 70 | 4 | 2,5 | 0,65 | 0,5 | 1,7 | 12,3 | 12250 | 3661 | 5894 |
| Blé dur | 14,00 | 55 | 4 | 3,5 | 0,85 | 0,45 | 1,7 | 12,3 | 2695 | 749,7 | 1035,3 |
| Colza d'hiver | 40,00 | 35 | 0 | 3,5 | 1,25 | 0,85 | 1,7 | 14,5 | 4900 | 1750 | 1190 |
| Betterave (TB) | 15,00 | 90 | 0 | 2 | 0,5 | 1,8 | | | 2700 | 675 | 2430 |
| Pomme de terres (TB) | 16,00 | 54 | 0 | 3,5 | 0,95 | 3,9 | | | 3024 | 820,8 | 3369,6 |
| Orge de printemps | 29,84 | 55 | 0 | 1,5 | 0,65 | 0,55 | 1 | 12,9 | 2461,8 | 1066,78 | 902,66 |
| Orge d'hiver | 30,00 | 75 | 4 | 2,1 | 0,65 | 0,55 | 1 | 12,9 | 4725 | 1582,5 | 2785,5 |
| Prairies | 0,00 | 7 | 0 | 35 | 5,7 | 26,5 | | | 0 | 0 | 0 |
| Maïs Grain Barbier | 10,80 | 55 | 0 | 12 | 0,75 | 1,05 | | | 7128 | 445,5 | 623,7 |
| Couverts environnementaux | 33,00 | 0 | | | | | | | 0 | 0 | 0 |
| TOTAL | 258,64 | | | | | | | | 39883,8 | 10751,3 | 18230,8 |

| Bilan Global de fertilisation sur SAU | | | | |
|---------------------------------------|-----------------|---------------|----------------|--|
| Hypothèse retenue | | | | |
| Poules ponduses et coqs | Azote | Phosphore | Potasse | |
| Production des volailles | 17691,6 | 16922,4 | 17050,6 | |
| Autres productions | | | | |
| +imports | | | | |
| -export 38% | 6722,8 | 6430,5 | 6479,2 | |
| A gérer sur le plan d'épandage | 10968,8 | 10491,9 | 10571,4 | |
| Exportation des cultures | 39883,8 | 10751,3 | 18230,8 | |
| Solde | -28915,0 | -259,4 | -7659,4 | |
| Solde par ha de SAU | -111,8 | -1,0 | -29,6 | |
| Pression par ha | 42,4 | 40,6 | 40,9 | |

Exportation de 38% des fientes produites

Bilan Global de fertilisation avant engrais sur SAU



Le bilan global de fertilisation sera donc de -111.8 unités d'azote par hectare de SAU et -1 unités de phosphore par hectare de SAU. Il sera déficitaire.

Pression d'azote directive nitrates

La pression d'azote Directive Nitrates est calculée en prenant comme référence, pour l'excrétion des poules, les références Itavi 2013. Elle sera égale à 63,4 unités d'azote par hectare de SAU.

c) Cadavres

La mortalité en volailles reproductrices est d'environ 2%. Les cadavres seront stockés dans un congélateur, situé dans un local d'équarrissage dédié à l'entrée du site.

d) Consommations d'eau

| Consommations | AVANT PROJET | APRES PROJET |
|---------------------|--------------|--------------|
| Eau (lavage inclus) | 2995 m3 | 3400 m3 |

L'eau est Issue du réseau de distribution d'eau potable (captage de Bonneval)

e) Incendie

Les moyens de lutte contre l'incendie à moins de 200 mètres actuels sont deux poteaux pouvant assurer un débit de 120 m3/h à Taillepie et 60 m3/h à Lolon.

Chaque site est équipé de deux extincteurs (un extincteur à poudre et un extincteur à CO2)

f) Gestion des eaux pluviales

Les eaux pluviales issues des toitures sont canalisées vers le fossé.

Les eaux de cour s'infiltreront sur les surfaces empierrées.

g) Impact sur l'air

L'élevage appliquera les Meilleures Techniques Disponibles définies au niveau européen.

En pratique, ces techniques permettent de réduire les émissions dans l'air par rapport à un élevage standard. Cela a été quantifié pour l'ammoniac et le protoxyde d'azote.

| Kg/an | Ammoniac | Protoxyde d'azote | Méthane |
|--|----------|-------------------|---------|
| Valeur calculée pour les sites actuels | 5884 | 308 | 1096 |
| Valeur calculée après projet | 7257 | 249 | 1419 |

h) Biodiversité

Charles Hélier implante des couverts environnementaux dans le cadre des MAE et compensera la consommation de surface en zone Natura 2000 par la plantation d'une haie à l'Ouest du chemin d'accès à C31 ainsi que par la pose de deux nichoirs à hiboux.